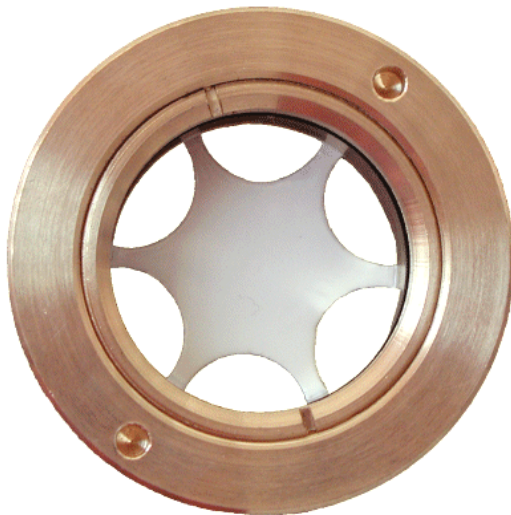




**Fabrik für Ölaugen / Ölschaugläser  
aus  
Messing – Aluminium – Edelstahl**



**MECANOSOL, S.L.**

**Pol. Ind. La Pañoleta  
c./ Julio de Torres, 14  
29700 Vélez-Málaga**

**SPANIEN**

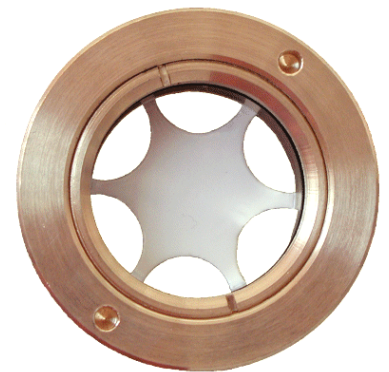
**[www.mecanosol.com](http://www.mecanosol.com)**

**[info@mecanosol.com](mailto:info@mecanosol.com)**

**Tel.: +34 95 254 92 53**

**Fax: +34 95 250 76 09**

## Gruppe A Ölauge aus Messing von vorne verschraubt



### Typ: 3505....

Mit festem Sichtstern weiß gemalt\* oder nicht gemalt (farblos) aus **Messing**, Betriebsdruck 4 bar, temperaturbeständig bis 120 °C, mit **Floatglas** entsprechend DIN 31691

### Typ: 3515....

Siehe 3505..., jedoch ohne Sichtstern

### Typ: 3605....

Mit festem Sichtstern weiß gemalt\* oder nicht gemalt (farblos) aus Messing, Betriebsdruck 3 bar (öldicht), Temperaturbeständig bis 300 °C, mit **Glas aus Borofloat 33** (ehemals Tempax)

### Typ: 3615....

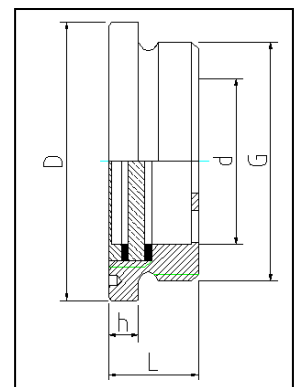
Siehe 3605..., jedoch ohne Sichtstern

Bildung Artikel-Nr.: Typ + Gewinde-Größe

Bsp. 3505....+...1615 = 35051615 – Messing, M 16x1,5, Floatglas bis 120°C, mit festem Sichtstern weiß gemalt\*  
oder 3615....+...0100 = 36150100 – Messing, G 1“, Tempax bis 280°C, ohne Sichtstern

Metrisches ISO-Gewinde DIN 13 (von M 16x1,5 bis M 27x1,5)							
Gewinde (G)	M 16x1,5	M 18x1,5	M 20x1,5	M 22x1,5	M 24x1,5	M 26x1,5	M 27x1,5
Artikel-Nr. (2.Teil) (Gewinde-Größe)	...1615	...1815	...2015	...2215	...2415	...2615	...2715
Whitworth Rohrgewinde (BSP) DIN ISO 228 (DIN 259) (von G 3/8“ bis G 3/4“)							
Gewinde (G)	G 3/8“		G 1/2“				G 3/4“
Artikel-Nr. (2.Teil) (Gewinde-Größe)	...0038		...0012				...0034
Abmessungen							
Ø - Außen (D)	22 mm	22 mm	26 mm	26 mm	30 mm	32 mm	32 mm
Ø – Sichtfeld (d)	9 mm	9 mm	12 mm	12 mm	15 mm	17 mm	17 mm
Länge (L)	12 mm	12 mm	12 mm	12 mm	12 mm	12 mm	12 mm
Bundhöhe (h)	4 mm	4 mm	4 mm	4 mm	4 mm	4 mm	4 mm

Metrisches ISO-Gewinde DIN 13 (von M 30x1,5 bis M 60x2,0)							
Gewinde (G)	M 30x1,5	M 33x1,5	M 35x1,5	M 36x1,5	M 42x1,5	M 48x1,5	M 60x2,0
Artikel-Nr. (2.Teil) (Gewinde-Größe)	...3015	...3305	...3515	...3615	...4215	...4815	...6020
Whitworth Rohrgewinde (BSP) DIN ISO 228 (DIN 259) (von G 1“ bis G 2“)							
Gewinde (G)		G 1“			G 1 1/4“	G 1 1/2“	G 2“
Artikel-Nr. (2.Teil) (Gewinde-Größe)		...0100			...0114	...0112	...0200
Abmessungen							
Ø - Außen (D)	36 mm	38 mm	42 mm	42 mm	48 mm	55 mm	70 mm
Ø – Sichtfeld (d)	20 mm	22 mm	25 mm	25 mm	28 mm	33 mm	43 mm
Länge (L)	13 mm	13,5 mm	13,5 mm	13,5 mm	14,5 mm	16 mm	16,5 mm
Bundhöhe (h)	4,5 mm	4,5 mm	4,5 mm	4,5 mm	4,5 mm	5 mm	5 mm



Andere Gewindegrößen, spezielle Dichtungen (z. Bsp. Viton) und Gläser oder nicht gemaltem Sichtstern, sowie Ausführung mit Sechskant auf Anfrage.

- **Sichtstern weiß gemalt** – Je Anwendung muss durch den Kunden vor dem Einsatz eine Überprüfung der Beständigkeit der Farbe durchgeführt werden, da je nach Zusammensetzung des Mediums, Temp. etc. ein Ablösen der Farbe erfolgen kann. Bei Unsicherheiten empfehlen wir die Verwendung von Ölschaugläsern mit Reflektor nicht gemalt „farblos“ (messingfarben)

## Gruppe B Ölaugen aus Aluminium von vorne verschraubt



### Typ: 3507....

Mit festem Sichtstern nicht gemalt aus **Aluminium**, Betriebsdruck 4 bar, Temperaturbeständig bis 120 °C, mit **Floatglas** entsprechend DIN 31691

### Typ: 3517....

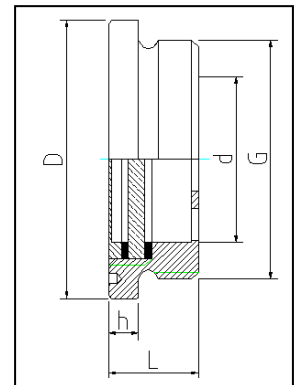
Siehe 3507..., jedoch ohne Sichtstern

Bildung Artikel-Nr.: Typ + Größe

Bsp. 3507....+...2215 = 35072215 – Aluminium, M 22x1,5, Floatglas bis 120°C, mit festem Sichtstern nicht gemalt  
oder 3617....+...0100 = 36150100 – Aluminium, G 1“, Floatglas bis 120°C, ohne Sichtstern

Metrisches ISO-Gewinde DIN 13 (von M 16x1,5 bis M 27x1,5)							
Gewinde (G)	M 16x1,5	M 18x1,5	M 20x1,5	M 22x1,5	M 24x1,5	M 26x1,5	M 27x1,5
Artikel-Nr. (2.Teil) (Gewinde-Größe)	...1615	...1815	...2015	...2215	...2415	...2615	...2715
Whitworth Rohrgewinde (BSP) DIN ISO 228 (DIN 259) (von G 3/8“ bis G 3/4“)							
Gewinde (G)	G 3/8“		G 1/2“				G 3/4“
Artikel-Nr. (2.Teil) (Gewinde-Größe)	...0038		...0012				...0034
Abmessungen							
Ø - Außen (D)	22 mm	22 mm	26 mm	26 mm	30 mm	32 mm	32 mm
Ø – Sichtfeld (d)	9 mm	9 mm	12 mm	12 mm	15 mm	17 mm	17 mm
Länge (L)	12 mm	12 mm	12 mm	12 mm	12 mm	12 mm	12 mm
Bundhöhe (h)	4 mm	4 mm	4 mm	4 mm	4 mm	4 mm	4 mm

Metrisches ISO-Gewinde DIN 13 (von M 30x1,5 bis M 60x2,0)							
Gewinde (G)	M 30x1,5	M 33x1,5	M 35x1,5	M 36x1,5	M 42x1,5	M 48x1,5	M 60x2,0
Artikel-Nr. (2.Teil) (Gewinde-Größe)	...3015	...3305	...3515	...3615	...4215	...4815	...6020
Whitworth Rohrgewinde (BSP) DIN ISO 228 (DIN 259) (von G 1“ bis G 2“)							
Gewinde (G)		G 1“			G 1 1/4“	G 1 1/2“	G 2“
Artikel-Nr. (2.Teil) (Gewinde-Größe)		...0100			...0114	...0112	...0200
Abmessungen							
Ø - Außen (D)	36 mm	38 mm	42 mm	42 mm	48 mm	55 mm	70 mm
Ø – Sichtfeld (d)	20 mm	22 mm	25 mm	25 mm	28 mm	33 mm	43 mm
Länge (L)	13 mm	13,5 mm	13,5 mm	13,5 mm	14,5 mm	16 mm	16,5 mm
Bundhöhe (h)	4,5 mm	4,5 mm	4,5 mm	4,5 mm	4,5 mm	5 mm	5 mm



Andere Gewindegrößen, spezielle Dichtungen (z. Bsp. Viton) und Gläser, sowie Ausführung mit Sechskant auf Anfrage.

## Gruppe BS Ölaugen aus Aluminium hexagonal, gebördelt



**Typ: 5507....**

**Sechskant**, mit festem Sichtstern nicht gemalt aus **Aluminium**,  
Betriebsdruck 4 bar, temperaturbeständig bis 120 °C, mit **Floatglas**

**Typ: 5517....**

Siehe 5507..., jedoch ohne Sichtstern

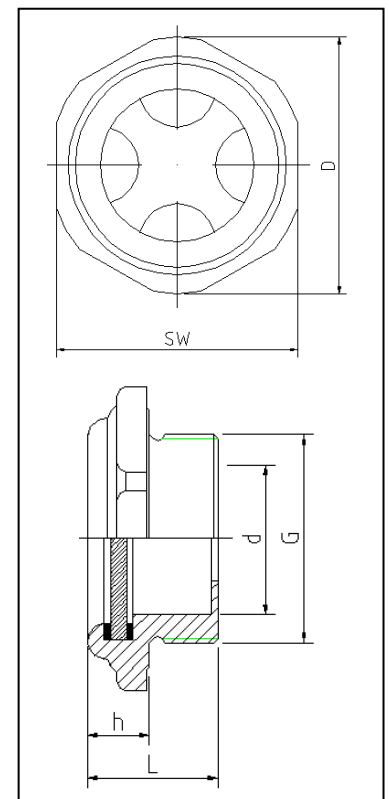
Bildung Artikel-Nr.: Typ + Größe

Bsp. 5507....+...0034 = 55070034 – Aluminium, G 3/4" SW 27 mm, Floatglas bis 120°C, mit festem Sichtstern nicht gemalt  
oder 5517....+...1815 = 55171815 – Aluminium, M 18x1,5 SW 22 mm", Floatglas bis 120°C, ohne Sichtstern

Metrisches ISO-Gewinde DIN 13 (von M 16x1,5 bis M 24x1,5)						
Gewinde (G)	M 16x1,5	M 18x1,5	M 20x1,5	M 22x1,5	M 24x1,5	
Artikel-Nr. (2. Teil) (Gewinde-Größe)	...1615	...1815	...2015	...2215	...2415	
Whitworth Rohrgewinde (BSP) DIN ISO 228 (DIN 259) (von G 1/4" bis G 1/2")						
Gewinde (G)	G 1/4" *	G 3/8"		G 1/2"		
Artikel-Nr. (2. Teil) (Gewinde-Größe)	...0014	...0038		...0012		
Abmessungen						
Ø - Außen (D)	19 mm	24 mm	24 mm	30 mm	30 mm	33 mm
Sechskant (SW)	SW 17	SW 22	SW 22	SW 27	SW 27	SW 30
Ø – Sichtfeld (d)	8,5 mm	12 mm	12 mm	15 mm	15 mm	18 mm
Länge (L)	(15 mm)	(14 mm)	(14 mm)	(17 mm)	(17 mm)	(18 mm)
Bundhöhe (h)	(6 mm)	(6 mm)	(6 mm)	(8 mm)	(8 mm)	(8 mm)

\* G 1/4" nur ohne Sichtstern (Artikel-Nr: 55170014)

Metrisches ISO-Gewinde DIN 13 (von M 26x1,5 bis M 33x1,5)						
Gewinde (G)	M 26x1,5	M 27x1,5	M 33x1,5			
Artikel-Nr. (2. Teil) (Gewinde-Größe)	...2615	...2715	...3315			
Whitworth Rohrgewinde (BSP) DIN ISO 228 (DIN 259) (von G 3/4" bis G 1")						
Gewinde (G)		G 3/4"	G 1"			
Artikel-Nr. (2. Teil) (Gewinde-Größe)		...0034	...0100			
Abmessungen						
Ø - Außen (D)	35 mm	35 mm	45 mm			
Sechskant (SW)	SW 32	SW 32	SW 41			
Ø – Sichtfeld (d)	21 mm	21 mm	25 mm			
Länge (L)	(18 mm)	(18 mm)	(20 mm)			
Bundhöhe (h)	(8 mm)	(8 mm)	(9 mm)			



Andere Gewindegrößen, spezielle Dichtungen (z. Bsp. Viton) und Gläser auf Anfrage.

## Gruppe VA Ölauge aus rostfreiem Edelstahl von vorne verschraubt



**Typ: 3508.... und 3509....**

**3508....** 1.4571 (X6CrNiMoTi 17-12-2 , AISI 316 Ti , V4A)

**3509....** 1.4301 (X5CrNi18-10 , AISI 304 , V2A)

**Edelstahl**, mit gebohrtem Sichtstern nicht gemalt, Betriebsdruck 4 bar, Temperaturbeständig bis 120 °C mit **Floatglas**

**Typ: 3518.... und 3519....**

Siehe 3508... und 3509..., jedoch ohne Sichtstern

**Typ: 3608.... und 3609....**

**3608....** 1.4571 (X6CrNiMoTi 17-12-2 , AISI 316 Ti , V4A)

**3609....** 1.4301 (X5CrNi18-10 , AISI 304 , V2A)

**Edelstahl**, mit gebohrtem Sichtstern nicht gemalt, Betriebsdruck 3 bar (öldicht), Temperaturbeständig bis 300 °C mit **Glas aus Borofloat 33** (ehemals Tempax)

**Typ: 3618.... und 3619....**

Siehe 3608... und 3609..., jedoch ohne Sichtstern

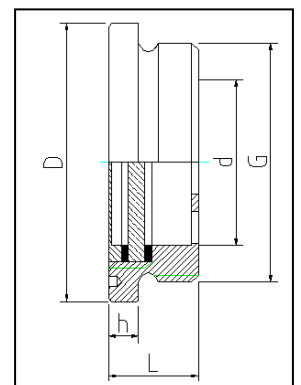
Bildung Artikel-Nr.: Typ + Größe

Bsp. 3509...+...0200 = 35090200 – Edelstahl (V2A), G 2“, Floatglas bis 120°C, mit festem Sichtstern nicht gemalt

oder 3608...+...6020 = 36086020 – Edelstahl (V4A), M 60x2, Tempax bis 280°C, mit festem Sichtstern nicht gemalt

Metrisches ISO-Gewinde DIN 13 (von M 16x1,5 bis M 27x1,5)							
Gewinde (G)	M 16x1,5	M 18x1,5	M 20x1,5	M 22x1,5	M 24x1,5	M 26x1,5	M 27x1,5
Artikel-Nr. (2.Teil) (Gewinde-Größe)	...1615	...1815	...2015	...2215	...2415	...2615	...2715
Whitworth Rohrgewinde (BSP) DIN ISO 228 (DIN 259) (von G 3/8" bis G 3/4")							
Gewinde (G)	G 3/8"		G 1/2"				G 3/4"
Artikel-Nr. (2.Teil) (Gewinde-Größe)	...0038		...0012				...0034
Abmessungen							
Ø - Außen (D)	22 mm	22 mm	26 mm	26 mm	30 mm	32 mm	32 mm
Ø – Sichtfeld (d)	9 mm	9 mm	12 mm	12 mm	15 mm	17 mm	17 mm
Länge (L)	12 mm	12 mm	12 mm	12 mm	12 mm	12 mm	12 mm
Bundhöhe (h)	4 mm	4 mm	4 mm	4 mm	4 mm	4 mm	4 mm

Metrisches ISO-Gewinde DIN 13 (von M 30x1,5 bis M 60x2,0)							
Gewinde (G)	M 30x1,5	M 33x1,5	M 35x1,5	M 36x1,5	M 42x1,5	M 48x1,5	M 60x2,0
Artikel-Nr. (2.Teil) (Gewinde-Größe)	...3015	...3305	...3515	...3615	...4215	...4815	...6020
Whitworth Rohrgewinde (BSP) DIN ISO 228 (DIN 259) (von G 1" bis G 2")							
Gewinde (G)		G 1"			G 1 1/4"	G 1 1/2"	G 2"
Artikel-Nr. (2.Teil) (Gewinde-Größe)		...0100			...0114	...0112	...0200
Abmessungen							
Ø - Außen (D)	36 mm	38 mm	42 mm	42 mm	48 mm	55 mm	70 mm
Ø – Sichtfeld (d)	20 mm	22 mm	25 mm	25 mm	28 mm	33 mm	43 mm
Länge (L)	13 mm	13,5 mm	13,5 mm	13,5 mm	14,5 mm	16 mm	16,5 mm
Bundhöhe (h)	4,5 mm	4,5 mm	4,5 mm	4,5 mm	4,5 mm	5 mm	5 mm



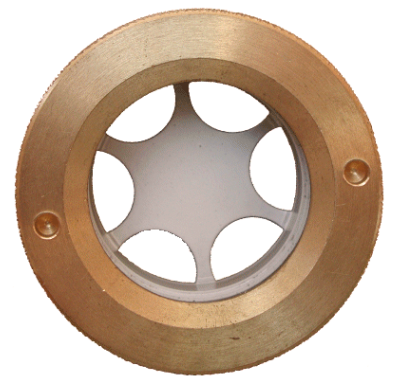
Andere Gewindegrößen, spezielle Dichtungen (z. Bsp. Viton, PTFE) und Gläser, auf Anfrage.

Die Ölschaugläser der Gruppe C und D (von hinten verschraubt) stehen nicht ab Lager zur Verfügung, können aber von Ihnen gerne angefragt werden.

**Gruppe C**  
**Ölaugen aus Messing**  
**von hinten verschraubt**

**Typ: 4505....**

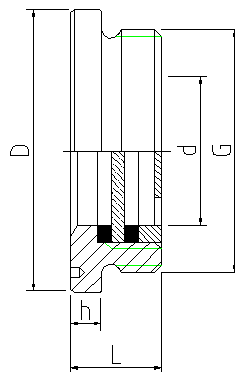
Mit festem Sichtstern weiß gemalt aus **Messing**, Betriebsdruck 4 bar, Temperaturbeständig bis 120 °C, mit **Floatglas**



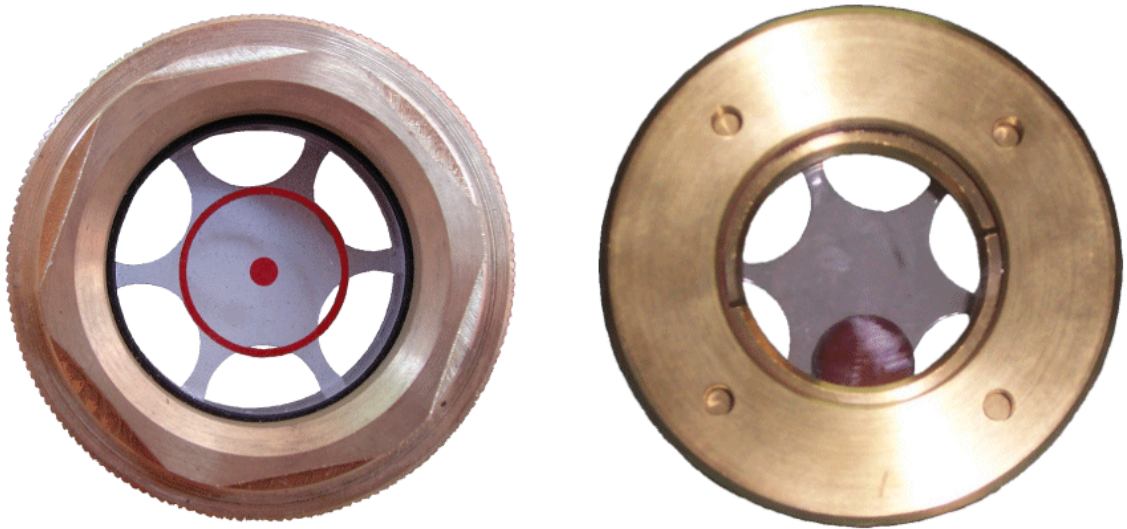
**Gruppe D**  
**Ölaugen aus Messing**  
**von hinten verschraubt**

**Typ: 4507....**

Mit festem Sichtstern nicht gemalt aus **Messing**, Betriebsdruck 4 bar, Temperaturbeständig bis 120 °C, mit **Floatglas**



**Gruppe E**  
**Ölaugen Sonderausführungen und nach Zeichnung**



Wir stellen ebenfalls Ölaugen nach Zeichnungen oder Muster her.

In unserer modern eingerichteten Fertigung sind wir jederzeit in der Lage auch ganze Baugruppen kostengünstig herzustellen.

Fragen Sie bei uns an und wir werden Ihnen unseren kostengünstigsten Vorschlag unterbreiten.