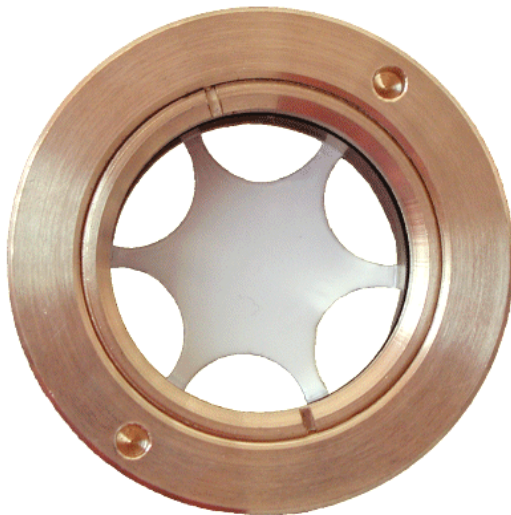




**Votre producteur des verres d'exposition
d'indicateur de niveau d'huile
fait en lation, acier inoxydable et aluminium**



MECANOSOL, S.L.

**Pol. Ind. La Pañoleta
c./ Julio de Torres, 14
29700 Vélez-Málaga**

L'Espagne

www.mecanosol.com

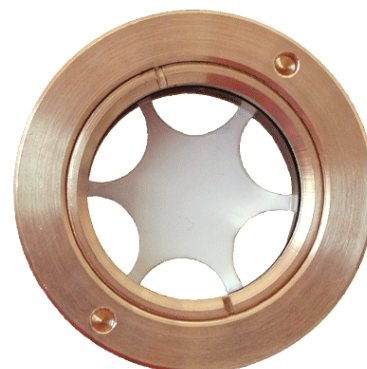
info@mecanosol.com

Tel.: +34 95 254 92 53

Fax: +34 95 250 76 09

Groupe A

Verre de vue de pétrole faite en laiton vissé du devant



Modèle: 3505....

Avec le réflecteur fixé peint en blanc fait* ou non peint (incolore) du **laiton**, pression d'exploitation 4 barre, chaleur résistante jusqu'à **120°C**, avec le **verre flotteur**, conformément au VACARME 3169

Modèle: 3515....

Voir **3505....**, mais sans réflecteur

Modèle: 3605....

Avec le réflecteur fixé peint en blanc fait* ou non peint (incolore) du **laiton**, pression d'exploitation 3 barre (étanche a huile), chaleur résistante jusqu'à **300°C**, avec le verre de Borosilikat (**Borofloat 33**)

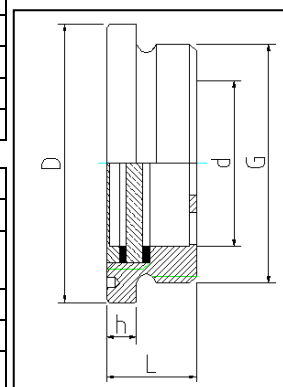
Modèle: 3615....

Voir **3605....**, mais sans réflecteur

No. d'article Composition : Le modèle (voir ci-dessous) + la grandeur de fil (voir la table complètement ci-dessous)
l'exemple 3505...+...1615 = 35051615 – Laiton, M 16x1,5, verre de flouteur (Float) à 120°C, réflecteur fixé peint en blanc*
ou 3615...+...0100 = 36150100 – Laiton, G 1", Tempax a 300°C, sans réflecteur

ISO-filletage métrique DIN 13 (de M 16x1,5 à M 27x1,5)							
Fill (G)	M 16x1,5	M 18x1,5	M 20x1,5	M 22x1,5	M 24x1,5	M 26x1,5	M 27x1,5
Article-No. (la partie 2) (Grandeur du fil)	...1615	...1815	...2015	...2215	...2415	...2615	...2715
Whitworth Fill (BSP) DIN ISO 228 (DIN 259) (de G 3/8" à G 3/4")							
Fill (G)	G 3/8"		G 1/2"				G 3/4"
Article-No. (la partie 2) (Grandeur du fil)	...0038		...0012				...0034
Dimension							
Dehors-ø (D)	22 mm	22 mm	26 mm	26 mm	30 mm	32 mm	32 mm
À l'intérieur-ø (d)	9 mm	9 mm	12 mm	12 mm	15 mm	17 mm	17 mm
Longueur (L)	12 mm	12 mm	12 mm	12 mm	12 mm	12 mm	12 mm
Col haut (h)	4 mm	4 mm	4 mm	4 mm	4 mm	4 mm	4 mm

ISO-filletage métrique DIN 13 (de M 30x1,5 à M 60x2,0)							
Fill (G)	M 30x1,5	M 33x1,5	M 35x1,5	M 36x1,5	M 42x1,5	M 48x1,5	M 60x2,0
Article-No. (la partie 2) (Grandeur du fil)	...3015	...3305	...3515	...3615	...4215	...4815	...6020
Whitworth Rosca (BSP) DIN ISO 228 (DIN 259) (de G 1" à G 2")							
Fill (G)		G 1"			G 1 1/4"	G 1 1/2"	G 2"
Article-No. (la partie 2) (Grandeur du fil)		...0100			...0114	...0112	...0200
Dimension							
Dehors-ø (D)	36 mm	38 mm	42 mm	42 mm	48 mm	55 mm	70 mm
À l'intérieur-ø (d)	20 mm	22 mm	25 mm	25 mm	28 mm	33 mm	43 mm
Longueur (L)	13 mm	13,5 mm	13,5 mm	13,5 mm	14,5 mm	16 mm	16,5 mm
Col haut (h)	4,5 mm	4,5 mm	4,5 mm	4,5 mm	4,5 mm	5 mm	5 mm



Otros tamaños de rosca, juntas especial (p. ej. Viton) y cristales o estrella no pintado, así como la ejecución con el hexagonal en la pregunta.

- Blanc réflecteur peint - Pour chaque application, le client doit vérifier la durabilité de la peinture avant utilisation, car en fonction de la composition du support, temp. etc. la couleur peut être détachée. En cas d'incertitudes, nous recommandons l'utilisation de lunettes à huile avec réflecteur non peint « incolore » (couleur laiton)

**Groupe B
Aluminium
verre de vue de pétrole
vissé du devant**



Modèle: 3507....

Avec le réflecteur non peint fixé fait du aluminium,
pression d'exploitation 4 barre, chaleur résistante jusqu'à 120°C,
avec le verre flotteur, conformément au VACARME 3169

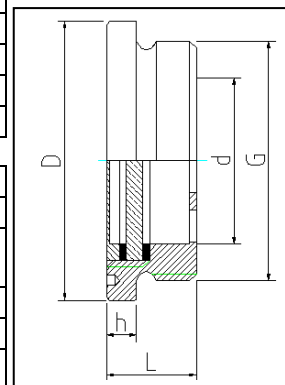
Modèle: 3517....

Voir **3507....**, mais sans réflecteur

No. d'article Composition : Le modèle (voir ci-dessous) + la grandeur de fil (voir la table complètement ci-dessous)
l'exemple 3507...+...2215 = 35072215 – Aluminio, M 22x1,5, verre de flouteur (Float) à 120°C, réflecteur fixé non peint
ou 3517...+...0100 = 35150100 – Aluminio, G 1", verre de flouteur (Float) à 120°C, mais sans réflecteur

ISO-filletage métrique DIN 13 (de M 16x1,5 à M 27x1,5)							
Fill (G)	M 16x1,5	M 18x1,5	M 20x1,5	M 22x1,5	M 24x1,5	M 26x1,5	M 27x1,5
Article-No. (la partie 2) (Grandeur du fil)	...1615	...1815	...2015	...2215	...2415	...2615	...2715
Whitworth Fill (BSP) DIN ISO 228 (DIN 259) (de G 3/8" à G 3/4")							
Fill (G)	G 3/8"		G 1/2"				G 3/4"
Article-No. (la partie 2) (Grandeur du fil)	...0038		...0012				...0034
Dimension							
Dehors-ø (D)	22 mm	22 mm	26 mm	26 mm	30 mm	32 mm	32 mm
À l'intérieur-ø (d)	9 mm	9 mm	12 mm	12 mm	15 mm	17 mm	17 mm
Longueur (L)	12 mm	12 mm	12 mm	12 mm	12 mm	12 mm	12 mm
Col haut (h)	4 mm	4 mm	4 mm	4 mm	4 mm	4 mm	4 mm

ISO-filletage métrique DIN 13 (de M 30x1,5 à M 60x2,0)							
Fill (G)	M 30x1,5	M 33x1,5	M 35x1,5	M 36x1,5	M 42x1,5	M 48x1,5	M 60x2,0
Article-No. (la partie 2) (Grandeur du fil)	...3015	...3305	...3515	...3615	...4215	...4815	...6020
Whitworth Rosca (BSP) DIN ISO 228 (DIN 259) (de G 1" à G 2")							
Fill (G)		G 1"			G 1 1/4"	G 1 1/2"	G 2"
Article-No. (la partie 2) (Grandeur du fil)		...0100			...0114	...0112	...0200
Dimension							
Dehors-ø (D)	36 mm	38 mm	42 mm	42 mm	48 mm	55 mm	70 mm
À l'intérieur-ø (d)	20 mm	22 mm	25 mm	25 mm	28 mm	33 mm	43 mm
Longueur (L)	13 mm	13,5 mm	13,5 mm	13,5 mm	14,5 mm	16 mm	16,5 mm
Col haut (h)	4,5 mm	4,5 mm	4,5 mm	4,5 mm	4,5 mm	5 mm	5 mm



D'autre grandeur de fil, fermetures spéciales (par ex. Viton) et verres spéciaux,
avec le réflecteur peint ou types hexagonales à demande.

**Groupe BS
Aluminium
verre de vue de pétrole
hexagone, sertissage**



Modèle: 5507....

Hexagone, avec le réflecteur non peint fixé fait du aluminium, pression d'exploitation 4 barre, chaleur résistante jusqu'à **120°C**, avec le **verre flotteur**

Modèle: 5517....

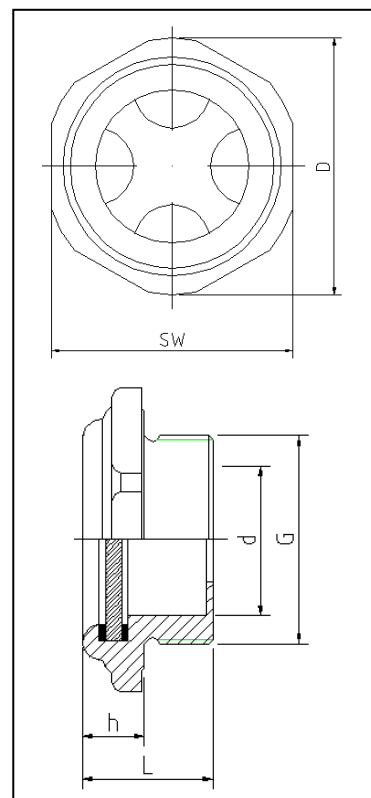
Voir **5507....**, mais sans réflecteur

No. d'article Composition : Le modèle (voir ci-dessous) + la grandeur de fil (voir la table complètement ci-dessous)
l'exemple 5507...+...0034 = 55070034 – Aluminio, G 3/4", verre de flouteur (Float) à 120°C, réflecteur fixé non peint
ou 5517...+...1815 = 55171815 – Aluminio, M 18x1,5 , verre de flouteur (Float) à 120°C, mais sans réflecteur

ISO-filletage métrique DIN 13		(de M 16x1,5 à M 24x1,5)				
Fill (G)		M 16x1,5	M 18x1,5	M 20x1,5	M 22x1,5	M 24x1,5
Article-No. (la partie 2) (Grandeur du fil)		...1615	...1815	...2015	...2215	...2415
Whitworth Rosca (BSP) DIN ISO 228 (DIN 259)		(de G 1/4" à G 1/2")				
Fill (G)		G 1/4" *	G 3/8"		G 1/2"	
Article-No. (la partie 2) (Grandeur du fil)		...0014	...0038		...0012	
Dimension						
Dehors-ø (D)		19 mm	24 mm	24 mm	30 mm	30 mm
À l'intérieur-ø (d)		SW 17	SW 22	SW 22	SW 27	SW 27
Longueur (L)		8,5 mm	12 mm	9 mm	15 mm	15 mm
Col haut (h)		(15 mm)	(14 mm)	(14 mm)	(17 mm)	(17 mm)
Altitud de collar (h)		(7 mm)	(6 mm)	(6 mm)	(8 mm)	(8 mm)

* G 1/4" solo sin estrella (N° articulo: 55170014)

ISO-filletage métrique DIN 13		(de M 26x1,5 à M 33x1,5)		
Fill (G)		M 26x1,5	M 27x1,5	M 33x1,5
Article-No. (la partie 2) (Grandeur du fil)		...2615	...2715	...3315
Whitworth Rosca (BSP) DIN ISO 228 (DIN 259)		(de G 3/4" à G 1")		
Fill (G)		G 3/4"	G 1"	
Article-No. (la partie 2) (Grandeur du fil)		...0034	...0100	
Dimension				
Dehors-ø (D)		35 mm	35 mm	45 mm
À l'intérieur-ø (d)		SW 32	SW 32	SW 41
Longueur (L)		21 mm	21 mm	25 mm
Col haut (h)		(18 mm)	(18 mm)	(20 mm)
Altitud de collar (h)		(7 mm)	(8 mm)	(9 mm)



D'autre grandeur de fil, fermetures spéciales (par ex. Viton) et verres spéciaux, avec le réflecteur peint ou types hexagonales à demande.

Groupe VA

Mirillas de aceite en acero inoxidable por delante atornilla



Modèle: 3508.... et 3509....

3509.... 1.4301 (X5CrNi18-10 , AISI 304 , V2A)

3508.... 1.4571 (X6CrNiMoTi 17-12-2 , AISI 316 Ti , V4A)

INOX, avec le réflecteur non peint fixé fait, pression d'exploitation 4 barre, chaleur résistante jusqu'à **120°C**, avec le **verre flotteur**

Modèle: 3518.... et 3519....

Voire 3508... et 3509..., mais sans réflecteur

Modèle: 3608.... y 3609....

3609.... 1.4301 (X5CrNi18-10 , AISI 304 , V2A o similar)

3608.... 1.4571 (X6CrNiMoTi 17-12-2 , AISI 316 Ti , V4A o similar)

INOX, avec le réflecteur fixé non peint fixé fait, pression d'exploitation 3 barre (étanche a huile), chaleur résistante jusqu'à **300°C**, avec le verre de **Borofloat 33** (autrefois Tempax)

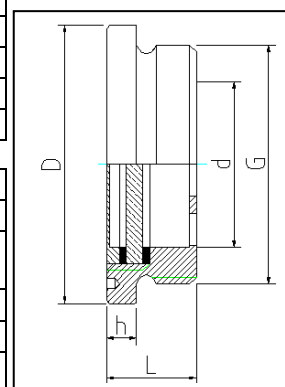
Modèle: 3618.... et 3619....

Voire 3508... et 3509..., mais sans réflecteur

No. d'article Composition : Le modèle (voir ci-dessous) + la grandeur de fil (voir la table complètement ci-dessous)
l'exemple 3509...+...0200 = 35090200 – AISI 304, G 2", verre de flouteur (Float) à 120°C réflecteur fixé non peint
ou 3618...+...6020 = 36186020 – AISI 316, M 60x2, Borofloat (Tempax) à 300°C, mais sans réflecteur

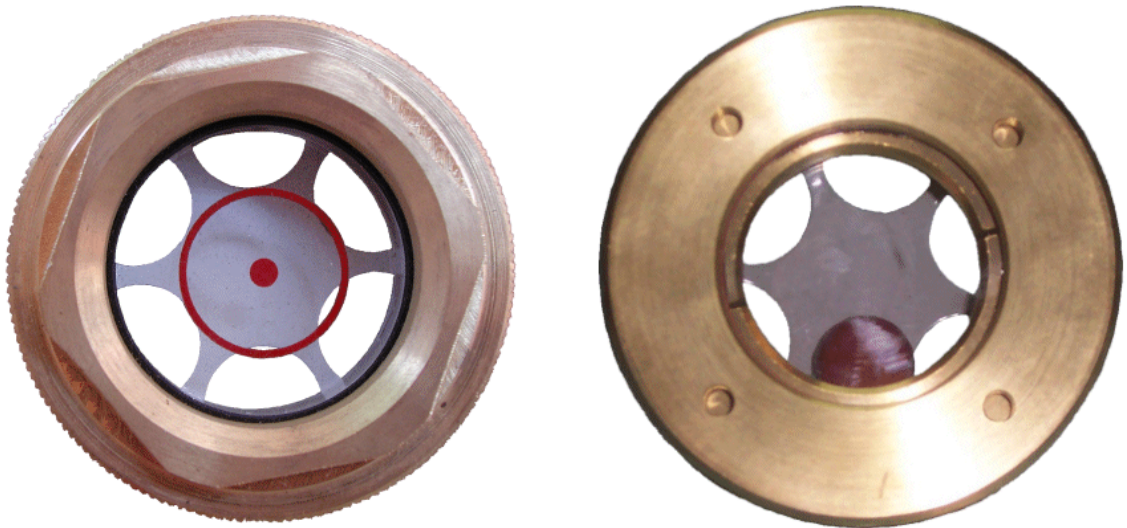
ISO-filletage métrique DIN 13 (de M 16x1,5 à M 27x1,5)							
Fill (G)	M 16x1,5	M 18x1,5	M 20x1,5	M 22x1,5	M 24x1,5	M 26x1,5	M 27x1,5
Article-No. (la partie 2) (Grandeur du fil)	...1615	...1815	...2015	...2215	...2415	...2615	...2715
Whitworth Fill (BSP) DIN ISO 228 (DIN 259) (de G 3/8" à G 3/4")							
Fill (G)	G 3/8"		G 1/2"				G 3/4"
Article-No. (la partie 2) (Grandeur du fil)	...0038		...0012				...0034
Dimension							
Dehors-ø (D)	22 mm	22 mm	26 mm	26 mm	30 mm	32 mm	32 mm
À l'intérieur-ø (d)	9 mm	9 mm	12 mm	12 mm	15 mm	17 mm	17 mm
Longueur (L)	12 mm	12 mm	12 mm	12 mm	12 mm	12 mm	12 mm
Col haut (h)	4 mm	4 mm	4 mm	4 mm	4 mm	4 mm	4 mm

ISO-filletage métrique DIN 13 (de M 30x1,5 à M 60x2,0)							
Fill (G)	M 30x1,5	M 33x1,5	M 35x1,5	M 36x1,5	M 42x1,5	M 48x1,5	M 60x2,0
Article-No. (la partie 2) (Grandeur du fil)	...3015	...3305	...3515	...3615	...4215	...4815	...6020
Whitworth Rosca (BSP) DIN ISO 228 (DIN 259) (de G 1" à G 2")							
Fill (G)		G 1"			G 1 1/4"	G 1 1/2"	G 2"
Article-No. (la partie 2) (Grandeur du fil)		...0100			...0114	...0112	...0200
Dimension							
Dehors-ø (D)	36 mm	38 mm	42 mm	42 mm	48 mm	55 mm	70 mm
À l'intérieur-ø (d)	20 mm	22 mm	25 mm	25 mm	28 mm	33 mm	43 mm
Longueur (L)	13 mm	13,5 mm	13,5 mm	13,5 mm	14,5 mm	16 mm	16,5 mm
Col haut (h)	4,5 mm	4,5 mm	4,5 mm	4,5 mm	4,5 mm	5 mm	5 mm



D'autre grandeur de fil, fermetures spéciales (par ex. Viton) et verres spéciaux, avec le réflecteur non peint ou types hexagonales à demande..

Groupe E
Versons especiales
de verre de vue de pétrole,
conformément au dessin



Évidemment, nous produisons aussi des essayages de vue de pétrole aux dessins ou aux échantillons.

Nos installations de production moderne, nous permettent à tout moment de produire des sous-assemblages complets aux prix très compétitifs.

N'hésitez pas de nous contacter - nous serions ravis de vous présenter une proposition rentable.